

クイックスタートガイド



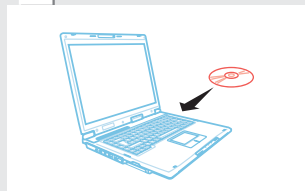
※詳細については、ユーザーガイドをご参照ください。

1



パッケージ内容: PCアダプター、A/Vアダプター(デバイスアダプター+A/Vベース)、インストールCD、電源ユニット、ユーザーガイド(保証書含む)

2



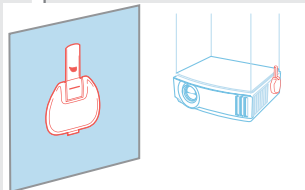
インストールCDを挿入し、ソフトウェアとドライバをインストールします。(灰色のアイコンがシステムトレイに表示されます)

3



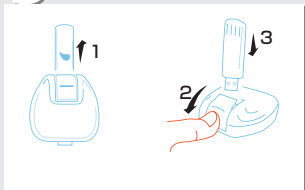
PCアダプターをパソコンのUSBポートに差し込みます。(システムトレイアイコンが赤に変わります)

4



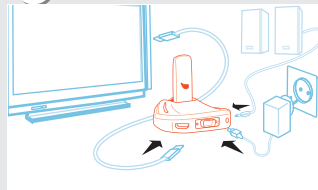
垂直マウントの場合:
A/Vアダプターを、プロジェクター・壁・ディスプレイ等の垂直面に取付けます。

5



テーブルマウントの場合:
1. デバイスアダプターを、A/Vベースから外してください。
2. USBポートの上部が見えるようにシャッターをスライドしてください。
3. デバイスアダプターを再度取り付けます。

6

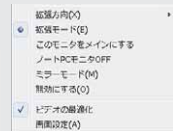


HDMIケーブルを使用するか、VGAおよびオーディオケーブル(3.5mmミニプラグ)を使用してA/Vアダプターを接続します。電源ユニットを接続します。(システムトレイアイコンが緑色のに、ディスプレイアイコンがに変わります)

最適なパフォーマンスを得るために

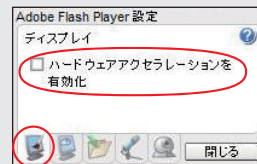
PCからビデオを再生する場合

1. 拡張モードを使用し、画面の拡張解像度を720p(1280×720)に制限します。
2. 可能な場合は、「ビデオの最適化」にチェックを入れることをお勧めします。



インターネットからビデオ(YouTube等)をストリーミング再生する場合

Adobe Flash Player上(右クリック>設定)でハードウェアアクセラレーションが無効になっていることを確認してください。



Windows Vistaをご使用の場合

デスクトップテーマに「Windows Aero」を使用してください。

問題がある場合

ワイヤレスUSBマネージャーのシステムトレイアイコン(画面右下)を、右クリックしてヘルプを選択するか、ユーザーガイドのトラブルシューティングを参照してください。

HD ワイヤレスAVキット